

BEIJERS

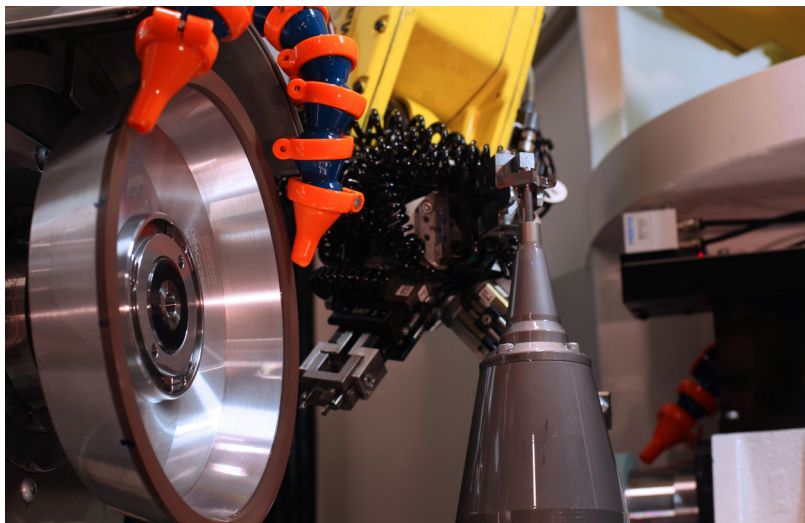
115 ÅR AV ERFARENHET OCH NYTÄNKANDE
SKÄRPDIAMANTER / SKÄRPSKIVOR



PRODUKTKATALOG 2020 | SLIPTEKNIK

BEIJERS

EN DEL AV **BEJERTECH**



AFFÄRSSEGMENT SLIPMATERIAL

Beijer Industri, affärssegment slipmaterial, kan tack vare sitt breda kontaktnät av leverantörer erbjuda ett komplett produktsortiment av slip- och polermaterial för metallindustrin. Vi representerar ledande leverantörer inom området och lagerför våra produkter i Malmö. Lång erfarenhet och bred kompetens gör oss till specialister inom dessa segment där vi idag, tillsammans med våra kunder och leverantörer, arbetar för att hitta effektiva kundanpassade lösningar.

VI ERBJUDER

Vårt utbud är omfattande och innefattar bland annat:

Flexibela slipmaterial

Slipduk som band, hylsor, koner, rullar, rondell och ark. Lamellprodukter som rondeller, stift och skivor. Fiber-rondeller, kvickrondeller och kardborrerondeller samt kontakt- och självexpanderade skivor.

Hårda slipmaterial

Precisionslipskivor, verktygsslipskivor, grovslipskivor, skärpverktyg, kap- och navrondeller, slipstift, slipskålar, sliptoppar och brynen.

Diamant och CBN

Slipskivor, dresskivor, stift, filar, pasta och brynen.

Produkter för gradning

Borstar, hårdmetallfilor, gradningsskivor, -stift och keramiska knivar.

Polerprodukter

Polernylon som skivor, stift, ark, band och valsar. Sisalskivor, fiberborstar, bomull och polyester-skivor samt vax.

Maskiner - Övrigt

Bandslipmaskiner, handhållna slipmaskiner, polermaskiner och sågblad.

KONTAKTA OSS

Beijer Industri AB

Jägershillgatan 16

213 75 Malmö

Tel: +46 40 35 83 26

E-post: slip@beijerind.se

www.beijerind.se



BEJERTECH

INDUSTRIAL PRODUCTS

BEIJERS KARLEBO  PTMU  TEBECO 

HUR KAN VI HJÄLPA DIG?

ETT KOMPLETT SORTIMENT

Genom vårt globala kontaktnät av leverantörer kan vi erbjuda ett komplett produktsortiment av slip- och polermaterial för metallindustrin. Saknar du någon produkt? Kontakta oss så hjälper vi dig.

Tel: [+46 40 35 83 26](tel:+4640358326) E-post: slip@beijerind.se

KUNDANPASSADE LÖSNINGAR

Utöver de produkter som ingår i vårt standardsortiment tillhandahåller vi kundanpassade lösningar. Med lång erfarenhet och bred kompetens strävar vi efter att finna den bästa lösningen för dig som kund. Tillsammans arbetar vi fram en effektiv lösning. Slå oss en signal eller skicka ett mail så berättar vi mer.

Tel: [+46 40 35 83 26](tel:+4640358326) E-post: slip@beijerind.se

OFFERTFÖRFRÅGAN

Har du önskemål om en offert eller frågor om pris och leveranstid är du välkommen att kontakta oss.

Tel: [+46 40 35 83 26](tel:+4640358326) E-post: slip@beijerind.se

SÅ HÄR BESTÄLLER DU

Du beställer önskade produkter snabbt och enkelt via vår kundservice eller e-post.

Tel: [+46 40 35 83 00](tel:+4640358300) E-post: order@beijerind.se

VÅRA VARUMÄRKEN



SDD - SINGLE POINT DIAMOND DRESSER

SDD är ett skärpverktyg som arbetar med en dimant i ingrepp. Lämplig för skärpning av konventionella slipskivor med rak eller enklare profil, samt enklare gäng- och kuggslipskivor.

För mer information och konsultation, kontakta oss.

Rekomenderat skärpdjup

Kornstorlek 20-60 : 0,025-0,05 mm

Kornstorlek 80-140 : 0,015-0,025 mm

Kornstorlek 160-200 : 0,01-0,015 mm

Rekomenderad storlek

Diameter slipskiva 100-150 : 1/7 ct

Diameter slipskiva 175-250 : 1/5 ct

Diameter slipskiva 300-350 : 1/4 ct

Diameter slipskiva 350-400 : 1/3 ct

Diameter slipskiva 400-500 : 1/2 ct

Diameter slipskiva 500-600 : 3/4 ct

Diameter slipskiva 600- : 1 ct



Rekomenderad matningshastighet

Normalvärde för sidomatning 0,1-0,2 millimeter per varv. För grovslipning, öka hastigheten. För finslipning, minska hastigheten.

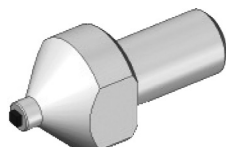


Naturdiamant

A (Octahedron)

B (Dodecahedron)

1/30 - 1 ct



Syntetisk diamant

F (Mono Crystal)

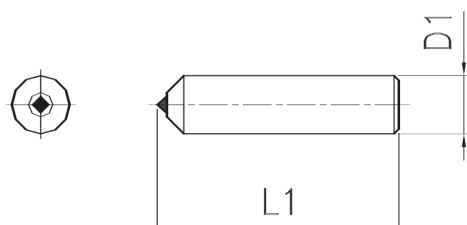
G (CVD)

0,6X0,6X3MM; 0,8X0,8X3MM; 1,0X1,0X3MM; 1,5X1,5X3MM



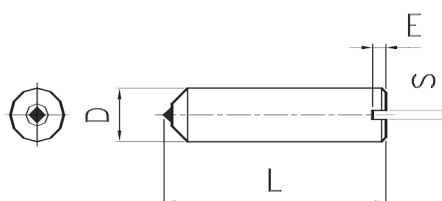
SDD- STANDARDTYPER

SDD-A01



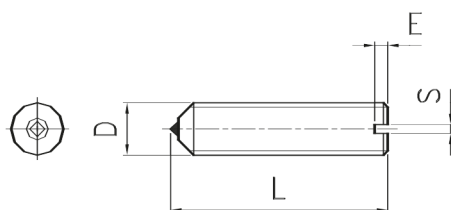
	D1	L1
Standard	12	90

SDD-A02



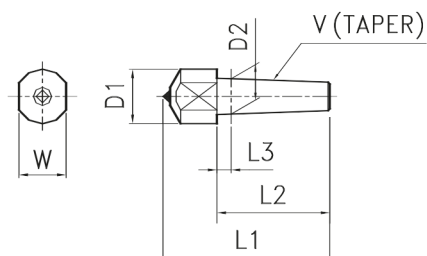
	L	D	S	E
Standard	50	10	1.5	2

SDD-A03



	Pich	L	S	E
Standard	M8X1.0	16	1.0	2

SDD-A09



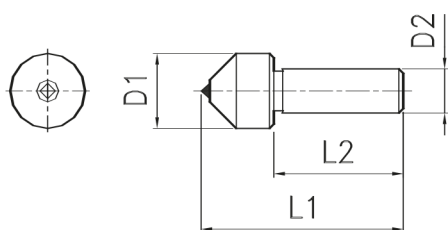
	D1	L1	L2	D2	V
Standard	18	60	42	12	MT1



BEIJERS

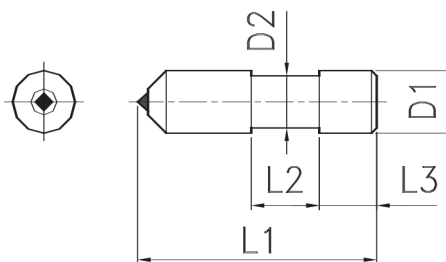
SKÄRPDIAMANTER

SDD-A10



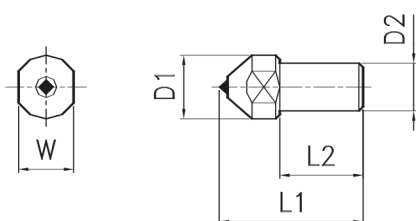
	D1	D2	L1	L2
Standard	12	8	42	25

SDD-A12



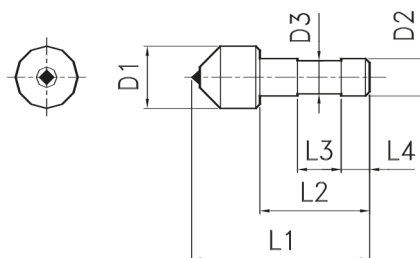
	D1	D2	L1	L2	L3
Standard	10	8	43	22	8

SDD-A13



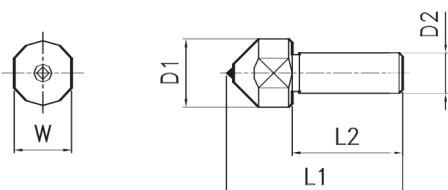
	D1	D2	L1	L2	W
Standard	16	11	37	22	14

SDD-A14



	D1	D2	D3	L1	L2	L3
Standard	16	11	8	34	19	8

SDD-A18



	D1	D2	L1	L2	W
Standard	16	11	29	15	14



MDD - MULTIPOINT DIAMOND DRESSER

MDD är ett skärpverktyg som samtidigt arbetar med flera diamanter i ingrepp för ökad livslängd eller snabbare skärpning. Detta verktyg kan delas upp i två typer. Ett skärpverktyg av allmän typ för skärpning av konventionella slipskivor med rak profil samt ett bladformatverktyg som erbjuder hög precision för skärpning av såväl raka slipskivor som slipskivor med komplexa former och profiler.

Framförallt lämplig för slipskivor med större dimensioner.

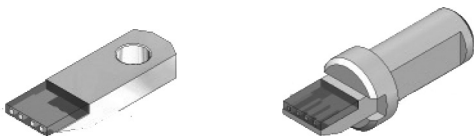
För mer information och konsultation, kontakta oss.



Naturdiamant

- A (Octahedron)
- B (Dodecahedron)

1/30-1/3 ct



Skärpdiamant bladtyp

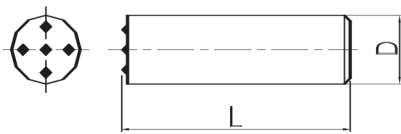
C (Elongated) - 1/80-1/20 ct

G (CVD) - 0,4X0,4X5MM; 0,6X0,6X5MM; 0,8X0,8X3MM; 0,8X0,8X6MM; 1,0X1,0X3MM



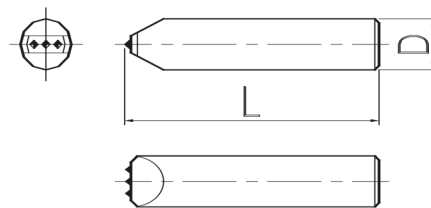
MDD- STANDARDTYPER

MDD-A01



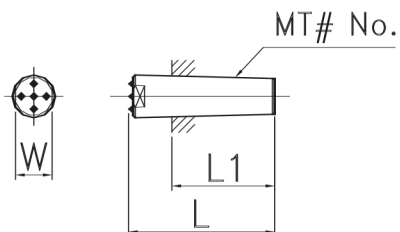
	D	L
Standard	11	40

MDD-A05



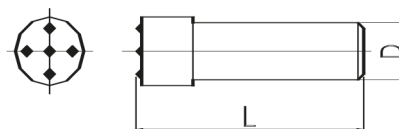
	D	L
Standard	11	40

MDD-A09



	L	L1	W	Taper
Standard	32	22	8	MT#No.1

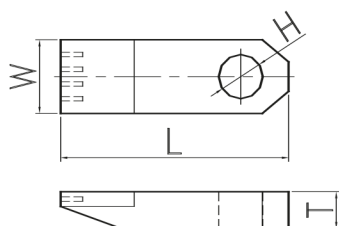
MDD-A10



	D	L
Standard	11	29

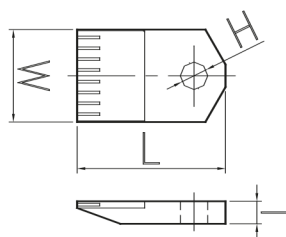


MDD-G11



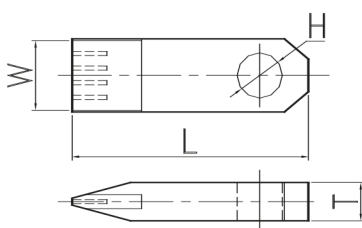
	L	T	W	H
Standard	28	5	10	6.1

MDD-G12



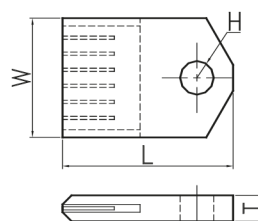
	L	T	W	H
Standard	33	5	20	6.1

MDD-G13



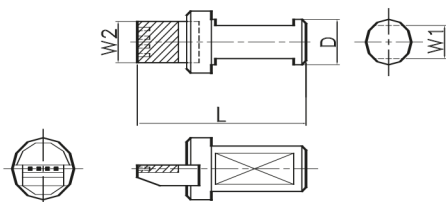
	L	T	W	H
Standard	28	5	10	6.1

MDD-G14



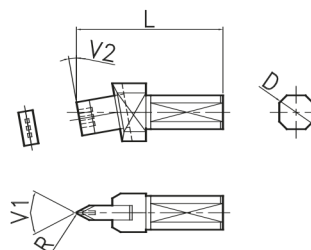
	L	T	W	H
Standard	33	5	20	6.1

MDD-G21



	D	L	W1	W2
Standard	11	41	8	10

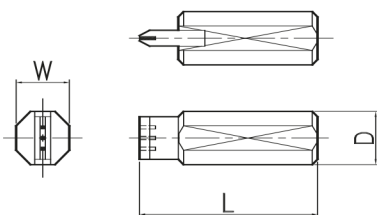
MDD-G22



	D	L	V1	V2	R
Standard	8	29	55	10	0.3

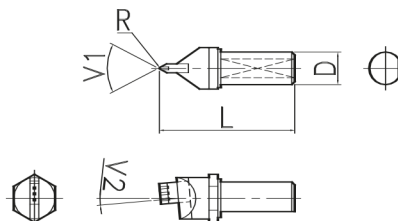


MDD-G23



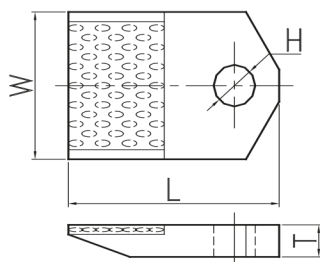
	D	L	W
Standard	11	33	10

MDD-G24



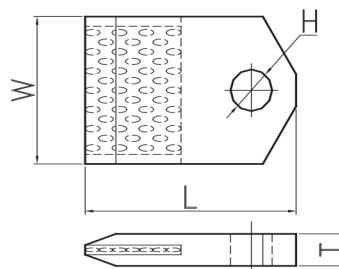
	D	L	V1	V2	R
Standard	11	46	55	5	0.3

MDD-C12



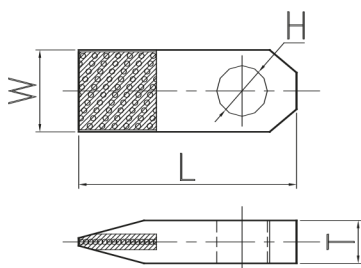
	L	T	W	H
Standard	28	5	20	6.1

MDD-C14



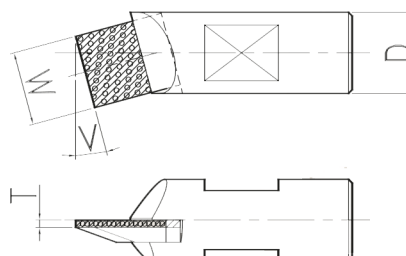
	L	T	W	H
Standard	33	5	20	6.1

MDD-B13



	L	T	W	H
Standard	28	5	10	10

MDD-B12



	D	W	V	T
Standard	8	10	15	1.5



IDD - IMPREGNATED DIAMOND DRESSER

IDD är ett diamentimpregnerat skärpverktyg som består av diamentpulver bundet i sintrad metall. Ett verktyg som erbjuder ökad livslängd till lägre kostnader. Noggrant placerade diamanter enligt ett specifikt mönster säkerställer god precision.

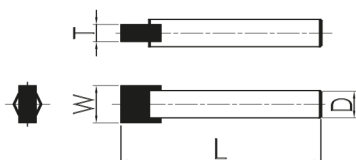
För skärpning av konventionella slipskivor med rak eller enklare profil samt enklare gäng- och kuggslipskivor. Framförallt lämplig för slipskivor med större dimensioner.

För mer information och konsultation, kontakta oss.



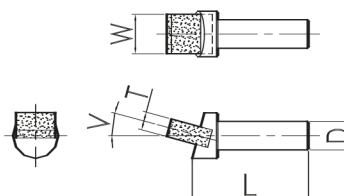
IDD - TYPER

IDD-S01



	D	L	W	T
Standard	11	70	13	6

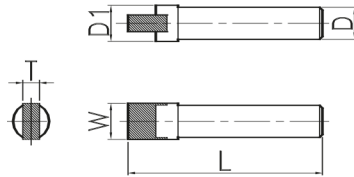
IDD-S03



	D	L	W	T	V
Standard	11	38	13	6	15

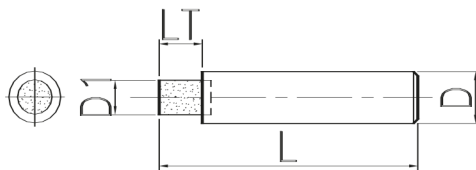


IDD-S04



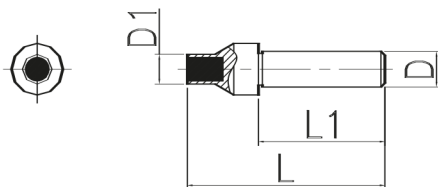
	D	D1	L	W	T
Standard	11	14	70	13	6

IDD-R01



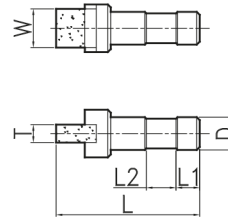
	D	D1	L	LT
Standard	11	9	40	8

IDD-R04



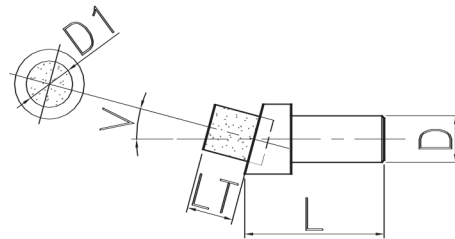
	D	D1	L	L1
Standard	11	10	40	24

IDD-S05



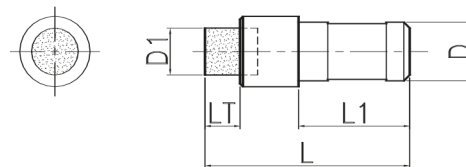
	D	L	L1	L2	W	T
Standard	11	50	7	10	13	6

IDD-R03



	D	D1	L	LT	V
Standard	11	9	38	8	15

IDD-R05



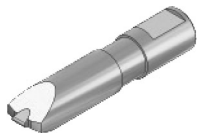
	D	D1	L	L1	LT
Standard	11	9	40	24	8



FDD - FORMING DIAMOND DRESSER

FDD är ett skärpverktyg med hög precision som används för skärpning av konventionella slipskivor med komplexa former och profiler.

För mer information och konsultation, kontakta oss.



Skärpdiamant mejselformad

D (Macle), E (Shape) 3/4 - 1/4 ct

F (Mono Crystal)

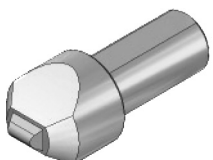
G (CVD)



Skärpdiamant konformad

C (Elongated) 1/2 - 1/4 ct

G (CVD)



Skärpdiamant takformad

D (Macle), E (Shape) 3/4 - 1/4 ct

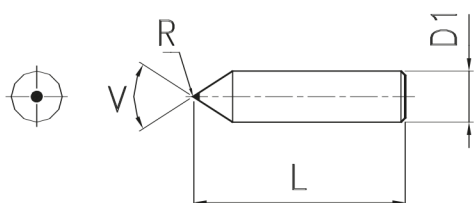
F (Mono Crystal)

G (CVD)



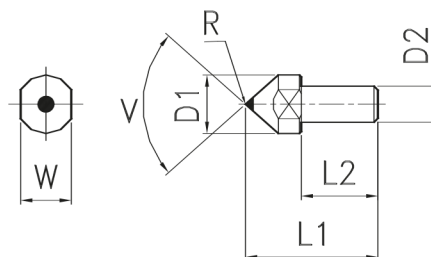
FDD- TYPER

FDD-C01



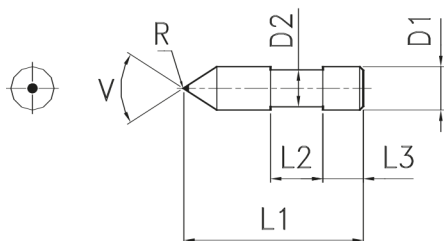
	D1	L	V	R
Standard	11	30	90	0.3

FDD-C13



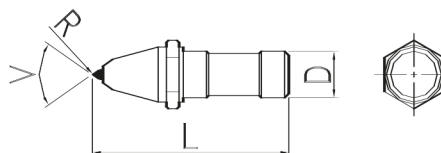
	D1	D2	L1	V	R
Standard	15	11	23	90	0.3

FDD-C14



	D1	D2	L1	V	R
Standard	10	8	43	90	0.3

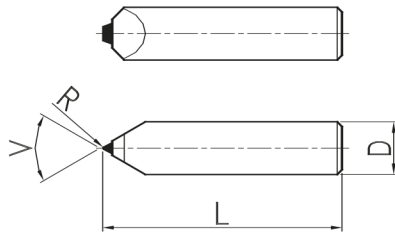
FDD-C19



	D	L	V	R
Standard	11	46.5	70	0.3

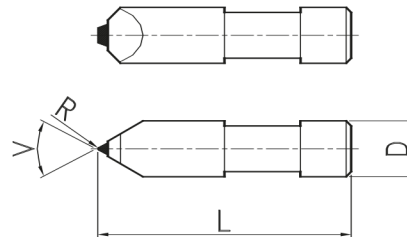


FDD-D01



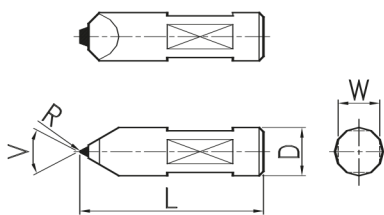
	D	L	V	R
Standard	11	40	55	0.2

FDD-D12



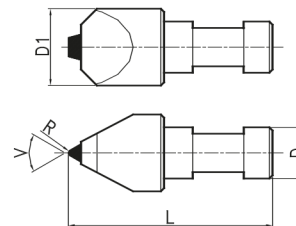
	D	L	V	R
Standard	10	45	55	0.2

FDD-D05



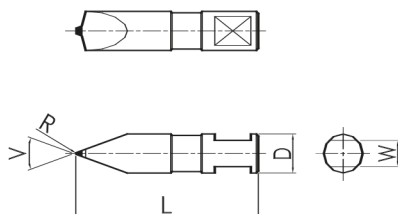
	D	L	w	V	R
Standard	11	45	9	55	0.2

FDD-D14



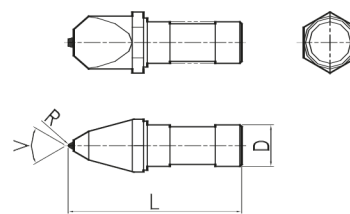
	D1	D	L	V	R
Standard	12	8	32	55	0.2

FDD-D17



	D	L	W	V	R
Standard	9.5	44.5	6	40	0.25

FDD-D19



	D	L	V	R
Standard	11	46	60	0.3



BEIJERS

SKÄRPDIAMANTER

OMFATTNING SKÄRPDIAMANTER

För att öka skärpverktygets livslängd erbjuder vi även omfattning av enstensverktyg.

För mer information och konsultation, kontakta oss.



T - DIAMANT

Ett handhållet, diamantimpregnerat, skärpverktyg som består av diamantpulver bundet i sintrad metall. För skärpning av konventionella slipskivor.



BEIJERS

SKÄRPSKIVOR

SKÄRPSKIVOR

För dig med krav på skärpverktyg med mycket lång livslängd, effektiv avrivning och hög precision. Vi erbjuder ett brett sortiment av skärpskivor i olika former och utföranden. För konventionella slipskivor samt keramiskt budna slipskivor med slipkorn i CBN och diamant.

För mer information och konsultation, kontakta oss.



SKÄRPDIAMANTER

INFORMATION

MÄRKNING AV SKÄRPDIAMANTER

<i>SDD</i>	<i>A</i>	<i>01</i>
<i>Typ av dressenhet</i>	<i>Typ av diamant</i>	<i>Typ av skaft</i>

TYP AV DIAMANT

NATURDIAMANTER

Naturdiamanter klassificeras efter antal goda spetsar samt mängden sprickor och inneslutningar i dimanten. Hög kvalité medför god värme- och avledningsförmåga vilket är avgörande för diamantes livslängd. Naturdiamanter har till fördel en mycket hög motståndskraft. Samtidigt är dom känsliga och kan lätt gå sönder vilket medför osäker livslängd.

Våra naturdiamanter finns tillgängliga i flera typer av utförande:

- A Octahedron - En naturdiamant med skarpa kanter (90°), för SDD och MDD.
- B Dodecahedron - En naturdiamant med något rundare kanter (120°) vilket ger en ökad livslängd, för SDD och MDD.
- C Elongated - En avlångformad naturdimant för MMD och FDD av konformad typ.
- D Maccle - En triangelformad naturdimant för FDD av takformad typ.
- E Shape - En rund och plant formad naturdimant för FDD av mejselformad typ.

SYNTETDIAMANTER

Syntetdiamanet är diamanter som framställts på konstgjord väg. Dessa har i regel en längre livslängd och kan med fördel erbjuda hög profilnogenhet då deras bredd och area ej förändras under verktygets livslängd. Samtidigt har de i förhållande till naturdiamanter en lägre motståndskraft.

Våra syntetiska diamanter finns tillgängliga i två typer av utförande:

- F Mono Crystal - En stav med kvadratisk format tvärsnitt och regelbunden struktur, varför det är betydelsefullt hur staven är vriden vid ansättning mot slipskivan.
- G CVD - En stav med kvadratisk format tvärsnitt och oregelbunden struktur vilket gör den mindre känslig i jämförelse med .

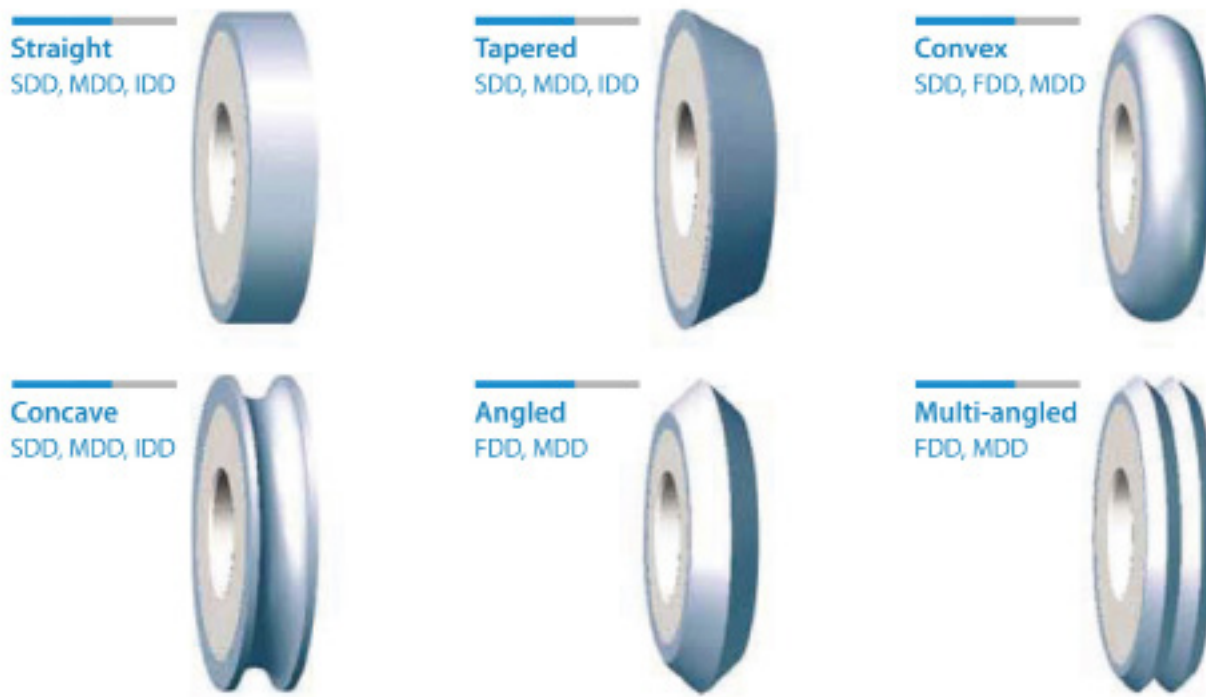
SKÄRPDIAMANTER

INFORMATION

ANVÄNDNINGSSREKOMENDATIONER

- Diamanter är känsliga för slag, stötar och överhettning. Slipskivan skall därför vara väl balanserad och fri från vibrationer. Skärpverktyget ska vara väl fastspänt.
- Vid avrivning med kylmedel bör hela skivan vara våt innan avrivning påbörjas. Tillse att kylvätskan flödar kontinuerligt vid verktygets ingreppspunkt. Använd med fördel ett högt spoltryck. Vid avrivning bör om möjligt alltid kylmedel användas.
- Vid torr avrivning får verktyget inte vara i ingrepp mer än en mycket kort tid. Låt verktyget svalna innan nytt ingrepp. Kyl ej genom tillförande av kylvätska.
- Normalt skärpdjup 0,004-0,03 mm (max 0,05 mm)
- Matningshastighet 0,05-0,5 mm/varv

REKOMENDATION AV DRESSENHET



*Rekomenderad typ av dressenhets sett till slipskivans form

BEIJERS
EN DEL AV **BEJERTECH**